

PHILIPS

Pære

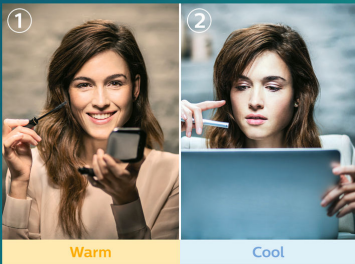
LED

8 W (60 W)

E27

Kølig hvid/varm hvid

One bulb
two light colors



8718696598375



Én pære. Din kontakt. To farveindstillinger.

Skift stemningen i rummet, så den passer til det, du foretager dig. Med Philips SceneSwitch LED-pæren kan du let ændre indstillingen fra klart varmt lys til et køligt og energigivende lys. Alt, du behøver, er din eksisterende kontakt.

Lys af høj kvalitet

- Få mere at vide om lys
- Designet til at forkæle dine øjne

Vælg en bæredygtig løsning

- Pærer med lang levetid – holder i op til 15 år
- Bedre for tegnebogen og planeten

Belysning er mere end bare oplysning

- Intet behov for lysdæmper eller ekstra installation
- Gendan lyskilden til fabriksindstillingerne
- Lysfarven ændres med et tryk på den eksisterende vægkontakt

Vigtigste nyheder

Få mere at vide om lys



Farvetemperatur: Lys kan have forskellige farvetemperaturer, der angives i enheder kaldet kelvin (K). Pærer med en lav Kelvin-værdi skaber et varmt, mere roligt lys, mens pærer med en højere Kelvin-værdi skaber et køligt, mere energigivende lys. CRI: Farvegengivelsesindeks (CRI) bruges til at beskrive effekten af en lyskilde i form af farveudseende. Naturligt sollys har en CRI på 100. CRI for Philips LED lyspærer er altid højere end 80, hvilket sikrer, at farverne vises som ægte og naturlige.

Blødt LED lys, der er behageligt for øjnene



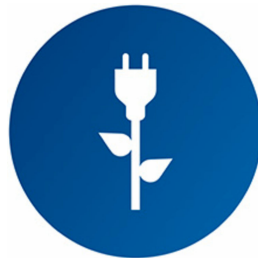
Det er nemt at se, hvordan skarp og hård belysning kan belastte øjnene. Alt for skarpt lys blænder, og for blødt lys flimrer. Nu kan du oplyse dine omgivelser med LED lys, der er behageligt for øjnene, og skabe den perfekte atmosfære i hjemmet.

Klassificeret til en gennemsnitlig levetid på 15.000 timer



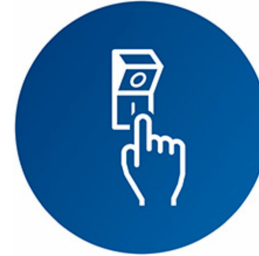
Med en levetid på op til 15.000 timer kan du reducere besværet ved ofte at skulle skifte pærer og nyde en perfekt belysningsløsning i mere end 15 år.

Energibesparelse på op til 80 %



LED teknologi sparer op til 80 % energi sammenlignet med en standardpære. Den tjener sig således ind og sparer dig penge år efter år. Den beskytter samtidig miljøet.

Plug-and-Play



SceneSwitch giver dig direkte adgang til en række fantastiske belysningsscener, som kan tilpasses dit aktuelle behov og dit humør. Intelligensen sidder i selve pæren, så du behøver ikke installere en lysdæmper eller lignende. Når du har udskiftet pæren med denne SceneSwitch pære, kan du skifte mellem forskellige scener, alt efter hvad du laver, og hvilket humør du er i, blot ved at trykke på den almindelige vægkontakt. Du opnår med andre ord maksimal komfort med en minimal indsats.

Nulstil (SceneSwitch)



Hvis du bruger flere lyskilder, og de ikke længere er synkroniseret, skal du blot trykke to gange på kontakten (slukke den og tænde den igen inden for 1 sekund) for at gendanne lyskilderne til fabriksindstillingerne.

To lysfarver (SceneSwitch)

Tryk på kontakten for at ændre atmosfæren fra et lys, der minder om

naturligt dagslys, til et varmt og hyggeligt lys, der giver dig mulighed for at slappe af og nyde øjeblikket. Det er

med andre ord nemt at tilpasse belysningen i rummet til en lang række aktiviteter eller dit humør.

Specifikationer

Egenskaber

- Dæmpbar: Nej
- Tiltænkt anvendelse: Indendørs
- Lyskildens form: Ikke-retningsbestemt pære
- Fatning: E27
- Teknologi: LED
- Glastype: Mattered

Mål for pære

- Højde: 11,1 cm
- Vægt: 0,052 kg
- Bredde: 6,1 cm

Holdbarhed

- Gennemsnitlig levetid (ved 2,7 t/dag): 15 år
- Lumen-vedligeholdelsesfaktor: 0.7
- Nominel levetid: 15.000 t
- Antal tændingscyklusser: 100.000

Lysegenskaber

- Farvekonsistens: 6 SDCM
- Farvegengivelsesindeks (CRI): 80
- Farvetemperatur: 2700/4000 K
- Lysfarvekategori: Kølig hvid/varm hvid
- Nominel lysstrøm: 806 lm
- Starttid: <0.5 s
- Opvarmningstid til 60 % lyseffekt: Øjeblikkeligt fuldt lys

Andre egenskaber

- Lyskilde spænding: 78 mA
- Effektivitet: 100 lm/W

Emballageoplysninger

- Produktserie: SceneSwitch, EyeComfort

Strømforbrug

- Strømfaktor: 0.5
- Spænding: 220-240 V
- Watt forbrug: 8 W
- Wattforbrugsækvivalent: 60 W
- Energimærke (EEL): A+

Produktmål og -vægt

- Længde: 11,1 cm

Nominelle værdier

- Nominel levetid: 15.000 t
- Nominel lysstrøm: 806 lm
- Nominel effekt: 8 W

Tekniske specifikationer

- Frekvens: 50-60 Hz



Udgivelsesdato:
2021-01-08
Version: 0.696

© 2021 Signify Holding. Alle rettigheder forbeholdt. Signify fremsætter ingen erklæringer og fraskriver sig ethvert ansvar for nøjagtigheden eller fuldstændigheden af de oplysninger, som er indeholdt heri, og kan ikke stilles til ansvar for eventuelle handlinger, som er baseret herpå. Oplysningerne i dette dokument er ikke ment som et købstilbud og er ikke en del af et tilbud eller en kontrakt, medmindre andet er accepteret af Signify. Philips og Philips-logoet er registrerede varemærker tilhørende Koninklijke Philips N.V.

www.lighting.philips.com