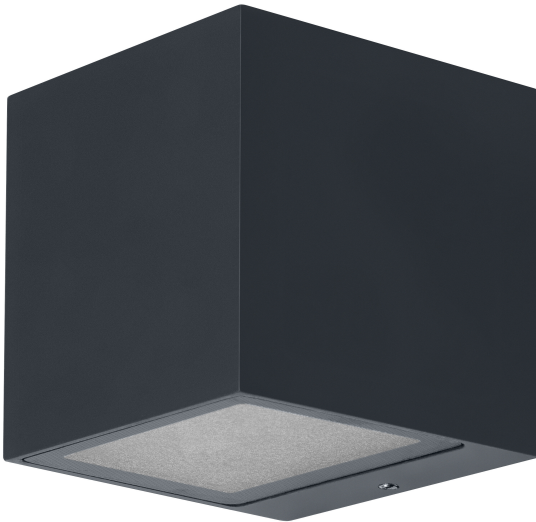


PRODUKTDATABLAD

SMART+ Wifi Brick Wall UpDown

Smart+ Brick Multicolor | Armatur med WiFi teknologi



Anvendelsesområder

- Generel belysning
- Haver
- Terrasser, balkoner

Produktfordele

- Hurtig og nem installation
- Farverig havebelysning med smarte og intelligente styringsmuligheder

Produktegenskaber

- Kan styres via LEDVANCE SMART+ WiFi App (med Android™ 4.4 og iOS 10,0 eller senere)
- Mulighed for stemmestyring: Google Assistant eller Amazon Alexa
- RGB farvestyring, ca. 16 mio. justerbare farveindstillinger
- Dæmpbar
- Farvetemperatur: 3.000K (varm hvid)
- Netværksprotokol: WiFi
- Beskyttelsesklasse: IP44



TEKNISKE DATA

ELEKTRISKE DATA

Nominel wattforbrug	14,00 W
Nominel spænding	220...240 V
Forsynings frekvens	50...60 Hz
Nominel strømstyrke	101,000 mA
Startstrøm	3 A
Cos Phi (effektfaktor)	≥0,5
Total harmonisk forvrængning	< 20 %
Beskyttelsesklasse	I
Drifttilstand	Mains voltage

Fotometriske data

Lumen	550 lm
Total lysstrøm på omsluttende produkter	1350 lm
Belysnings effektivitet	40 lm/W
Farvetemperatur	3000 K
Farvetemperaturer	Varm hvid
Farvegengivelsesindex	≥80
Standard afvigelse af farvetemperaturen	< 6 sdcM
Flimmerværdi (Pst LM)	≤1 %
Måleværdi for stroboskopiske effekter (SVM)	≤0.4
Fotobiologisk sikkerhedsgruppe i EN62778	RG0
Fotobiologisk sikkerhedsgruppe i EN62471	RG0
Udstrålingsvinkel	275.00 °

DIMENSIONER & VÆGT

Længde	85.00 mm
Bredde	85.00 mm
Højde	85.00 mm
Produktvægt	530,00 g

MATERIALER & FARVER

Produktfarve	Mørkegrå
Armaturhus farve	Mørkegrå
Materiale	Aluminum
Afdækningsmateriale	Polycarbonate (PC)
Kviksølvindhold	0.0 mg

ANVENDELSE & MONTERING

Omgivelsestemperatur	-20...+40 °C
Temperatur ved opbevaring	-20...+80 °C
Type forbindelse	Terminal, 3-polet (L, N, PE)
Beskyttelsestype	IP44
Beskyttelsesklasse IK (stødsikker) [PIM]	IK03
Dæmpbar	Yes
Type of dimming [GMS]	WiFi
Monteringstype	Surface
Monteringssted	Væg
Anvendelse	Outdoor
LED-modul, udskifteligt	Kan ikke skiftes ud

Levetid

Levetid L70/B50 @ 25 °C	25000 h
Antal tænd/sluk	12500

NØDBELYSNING

Integreret test kontakt	Nej
-------------------------	-----

CERTIFIKATER & STANDARDER

Standarder	CE / UKCA
------------	-----------



YDERLIGERE PRODUKTDATA

Antal lyskilder	1
-----------------	---

EQUIPMENT / ACCESSORIES

- Monteringsskruer og dyvler medfølger
- Styring via app eller stemmen kræver kompatibelt Smart home system
- Til styring via LEDVANCE SMART+ WiFi app kræves smartphone eller tablet

DOWNLOADS

DOWNLOADS	
	User instruction
	Declarations of conformity

LOGISTISKE DATA

Produktkode	Pakningsstørrelse (antal/enhed)	Dimensioner (længde x bredde x højde)	Bruttovægt	Volumen
4058075564367	Folding box 1	92 mm x 92 mm x 97 mm	614.00 g	0.82 dm ³
4058075564374	Shipping box 4	200 mm x 200 mm x 125 mm	2644.00 g	5.00 dm ³

Den nævnte produktkode beskriver mindste ordremængde, der kan bestilles. En leveringsenhed kan indholde et eller flere enkelte produkter. Ved ordreafgivelse bestiller man én eller flere leveringsenheder.

ANSVARSKRIVELSE

Ret til ændringer uden varsel. Fejl og undladelser undtaget. Sørg altid for at bruge den seneste udgivelse.