



CorePro LED PLS



CorePro LED PLS 5W 840 2P G23

Philips CorePro LED PLS integrerer en LED-lyskilde i den traditionelle lineære størrelse for lysstofrør. Dette produkt er ideelt til opgradering af løsninger inden for almen belysning: det opfylder de grundlæggende krav til belysning, giver betydelige energibesparelser og er miljøvenligt.

Produkt data

Generelle oplysninger	
Fod	G23 [G23]
Normeret levetid	30.000 t
Skiftecyklus	50.000
Lighting Technology	LED
Lysstrømsmålingsreference	Sphere
CE-mærke	Ja
Opfylder kravene i EU RoHS	Ja
Lysteknisk	
Farvekode	840 [CCT of 4000K]
Spredningsvinkel (nom.)	120 °
Lysstrøm	550 lm
Farvebetegnelse	Kold hvid (CW)
Korreleret farvetemperatur (nom.)	4000 K
Lyseffekt (nominel) (nom.)	110,00 lm/W
Farveensartethed	<6
Farvegengivelsesindeks (CRI)	82
LLMF ved den nominelle levetids udløb (nom.)	70 %
Photobiological safety according to EN 62471	RGO
Temperatur	
Omgivende temperaturområde	-20 °C til 45 °C
T-kappe, maks. (nom.)	83 °C
Indgangsrekvens	
Indgangsrekvens	50 til 60 Hz
Strømforbrug	
Strømforbrug	5 W
Opstarttid (nom.)	
Opstarttid (nom.)	0,5 s
Opvarmningstid til 60 % lyseffekt	
Opvarmningstid til 60 % lyseffekt	0,5 s
Effektfaktor (brøk)	
Effektfaktor (brøk)	0,9
Spænding (nom.)	
Spænding (nom.)	220-240 V
LED alternative to fluorescent lamp power	
LED alternative to fluorescent lamp power	11 W
Startstrøm ved lysnettet	
Startstrøm ved lysnettet	3
Maks. lampenr. på MCB B type 10 A - Netspænding	
Maks. lampenr. på MCB B type 10 A - Netspænding	159
Maks. lampenr. på MCB B type 10 A - EM-forkobling uden komp.kappe.	
Maks. lampenr. på MCB B type 10 A - EM-forkobling uden komp.kappe.	220
Maks. lampenr. på MCB B type 10 A - EM-forkobling med komp.kappe.	
Maks. lampenr. på MCB B type 10 A - EM-forkobling med komp.kappe.	30
Maks. lampenr. på MCB B type 16 A - Netspænding	
Maks. lampenr. på MCB B type 16 A - Netspænding	306
Maks. lampenr. på MCB B type 16 A - EM-forkobling uden komp.kappe.	
Maks. lampenr. på MCB B type 16 A - EM-forkobling uden komp.kappe.	330
Maks. lampenr. på MCB B type 16 A - EM-forkobling med komp.kappe.	
Maks. lampenr. på MCB B type 16 A - EM-forkobling med komp.kappe.	49

CorePro LED PLS

Lysstyringssystemer og dæmpning

Dæmpbar	Nej
---------	-----

Mekanik og armaturhus

Lyskildemateriale	Plast
Produktlængde	170 mm
Lyskildeform	PL-S

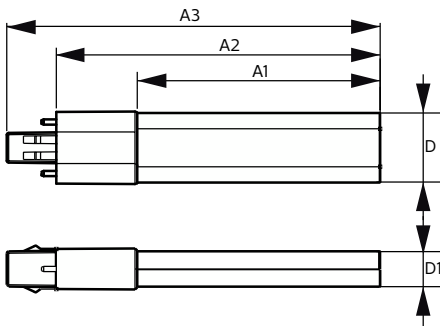
Godkendelse og anvendelsesområde

Energieffektivitetsklasse	F
Energibesparende produkt	Ja
Godkendelsesmærkninger	TUV CE-mærkning RoHS-overensstemmelse KEMA Keur-certifikat
Energiforbrug kWh/1000 t.	5 kWh
EPREL-registreringsnummer	403567

Produktdata

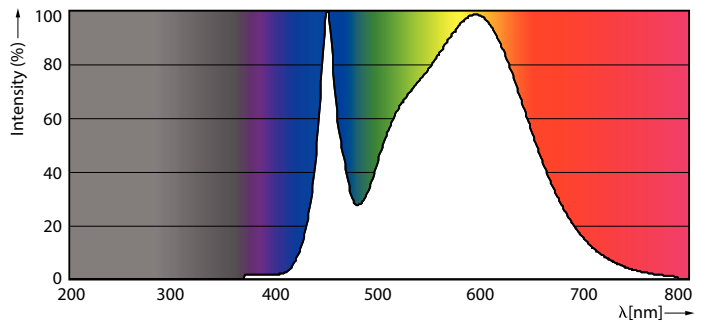
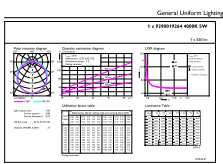
Ordreproduktnavn	CorePro LED PLS 5W 840 2P G23
Det fulde produktnavn	CorePro LED PLS 5W 840 2P G23
Full EOC	871869959668200
Beskrivelse af lokal kode	2057809922
Ordrekode	59668200
Materialenr. (12NC)	929001926402
Lokal ordrekode	2057809922
SAP-tæller – antal pr. pakke	1
EAN/UPC – Produkt/Æske	8718699596682
Tæller – antal pakker pr. kasse (udvendig emballage)	20
EAN/UPC – kasse	8718699596699

Målskitse



Product	D	D1	A1	A2	A3
CorePro LED PLS 5W 840 2P G23	31,1 mm	15,8 mm	108 mm	144 mm	166 mm

Fotometriske data

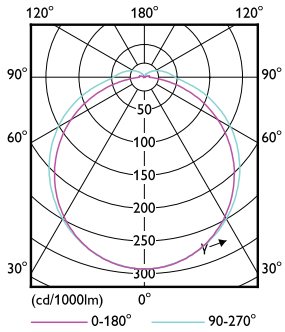


General uniform lighting - CorePro LED PLS 5W 840 2P G23

Spectral Power Distribution Colour - CorePro LED PLS 5W 840 2P G23

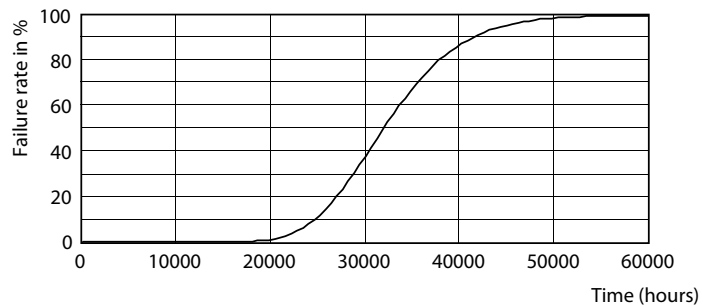
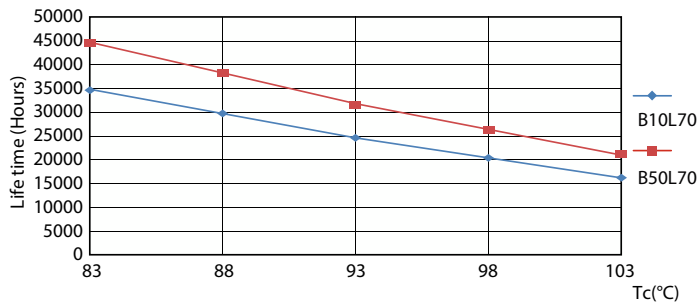
CorePro LED PLS

Fotometriske data



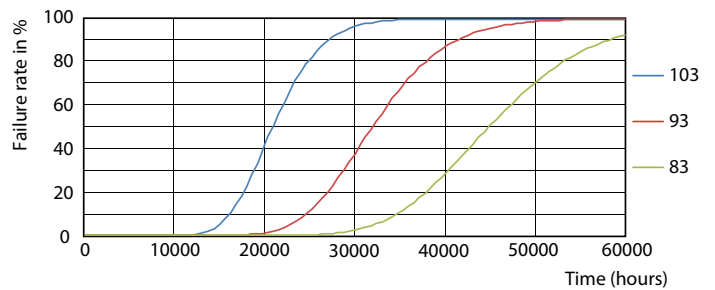
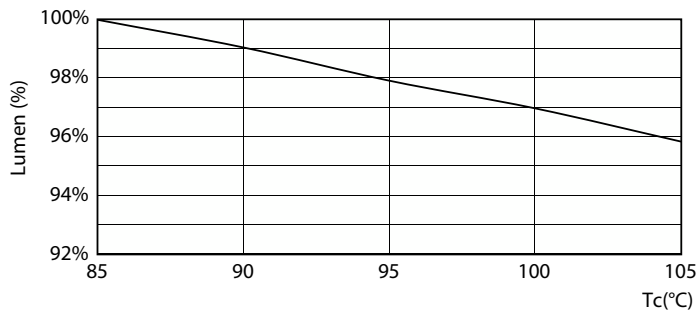
Light Distribution Diagram - CorePro LED PLS 5W 840 2P G23

Levetid



Life Expectancy Diagram - CorePro LED PLS 5W 840 2P G23

Life Expectancy Diagram - CorePro LED PLS 5W 840 2P G23

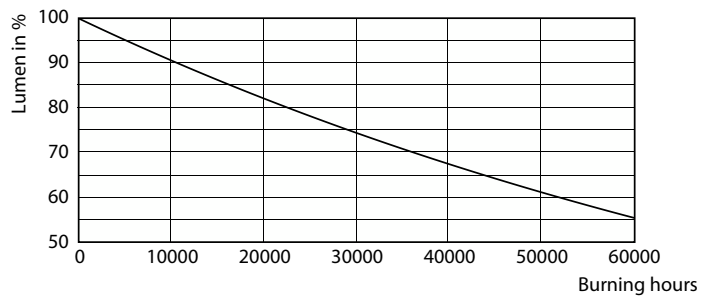


Lumen Maintenance Diagram - CorePro LED PLS 5W 840 2P G23

Life Expectancy Diagram - CorePro LED PLS 5W 840 2P G23

CorePro LED PLS

Levetid



Lumen Maintenance Diagram - CorePro LED PLS 5W 840 2P G23

